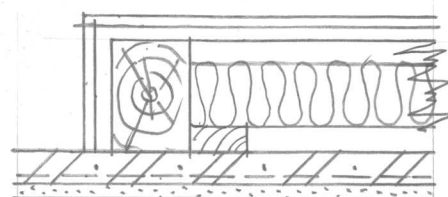


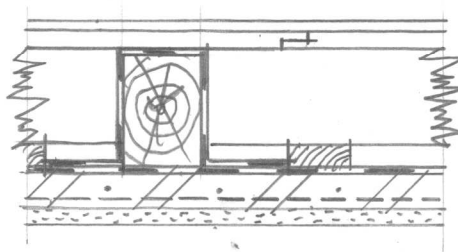
f 108 - KD typu Taurus, lepená do tmelu – 10mm
- BM, B-20 – 50mm 2

g 201,202 - PVC 3mm Armstrong
- BM, B-20 + KARI síť – 50mm

h 201,202 - kce z podloží latí 60x40mm
- do úrovně vazního trámu hranolky 60x140mm po 600mm
- vložen AIRROCK 120mm
- desky OSB-22mm
- PVC 3mm Armstrong, vč. čela



ch 204 -BM, B-20 – 50mm +KARI síť
- hydroizolace z pásů SBS, obalit vazní trám
- zbývající kce dtto h, bez tep. izolace



Skladby podlah F.1.1.2.15

1

typ podl.	umístění	schema a popis	pozn.
a	001,002	-teracová dlažba MRAMORA (300x300x27), šedobílá - BM, B-20, tl. 70 (vložená výzt. síť KARI 150x150x5) - hydroizolace z pásů SBS, vč. soklu na obvod. zdivu, v=300mm - podkladní beton B-20 – 80mm - OM na obvodovém zdivu odsekát v=300mm, zatáhnout hydroizolaci+ nová OM	
b	003,004,005	- lepená KD do tmelu – 10mm - BM, B-20 – 50mm, vložena KARI síť - separační folie - podlahový EPS 150 STABIL – 40mm - hydroizolační SBS pás - podkladní beton B-20 – 80mm	- úprava u soklu dtto a
c	006	- BM, B-20 – 50mm	
d	101,102,103	- PVC 3mm Armstrong - BM, B-20 vložena KARI síť – 50mm - separační folie - podlah. Polystyrén EPS 150 STABIL – 40mm - event. dorovnání jemným podsypem – 10mm	- v celém podlaží odstranit podlahové souvrství v tl. 110mm
e	105,106,104,107	- KD typu Taurus, lepená do tmelu – 10mm - BM, B-20 + KARI síť – 50mm - separační folie - EPS 150 STABIL – 40mm	